

BACCALAURÉAT PROFESSIONNEL
PRÉVENTION SANTÉ ENVIRONNEMENT
Épreuve du lundi 1^{er} Juin 2026

SUJET

SESSION 2026

DURÉE : 2 HEURES

COEFFICIENT : 1

Répondre aux questions sur une copie d'examen, **en exploitant les situations, les documents et en mobilisant les connaissances.**

Reporter avec précaution le numéro des questions sur la copie.

Toutes les réponses doivent être rédigées sous forme de phrases complètes.

L'usage de la calculatrice n'est pas autorisé.

Ce sujet comporte 11 pages numérotées de 1/11 à 11/11.

Assurez-vous que cet exemplaire est complet.

S'il est incomplet, demandez un autre exemplaire au chef de salle.

Baccalauréat Professionnel – Toutes spécialités			Session 2026
Épreuve : Prévention – Santé - Environnement			SUJET
26-BCP-PSE-ME2	Durée : 2h00	Coef : 1	Page 1 sur 11

Situation d'actualité

Le Sommet Océan 2025 : enjeux et engagements

Les océans jouent un rôle essentiel pour la vie sur Terre : ils produisent plus de 50 % de l'oxygène que nous respirons, régulent le climat, nourrissent des milliards de personnes et abritent une biodiversité exceptionnelle. Cependant, de nombreux périls pèsent sur les océans : pollution plastique, surexploitation des ressources et impacts du changement climatique ayant pour conséquences acidification, perte de biodiversité.

En juin 2025, le Sommet Océan a réuni, à Nice, des chefs d'État, des experts scientifiques, des ONG et des représentants du secteur maritime. Il visait à renforcer les engagements pour une gestion durable des ressources marines et à promouvoir des actions concrètes pour la préservation des écosystèmes marins.

Face à l'urgence, les participants se sont engagés à réduire la pollution, à protéger 30 % des espaces marins d'ici 2030, et à encourager l'économie bleue durable. Les citoyens, les entreprises et les États sont invités à prendre part à cet effort collectif.

Source : d'après ocean-climate.org, (consulté le 24/09/2025).

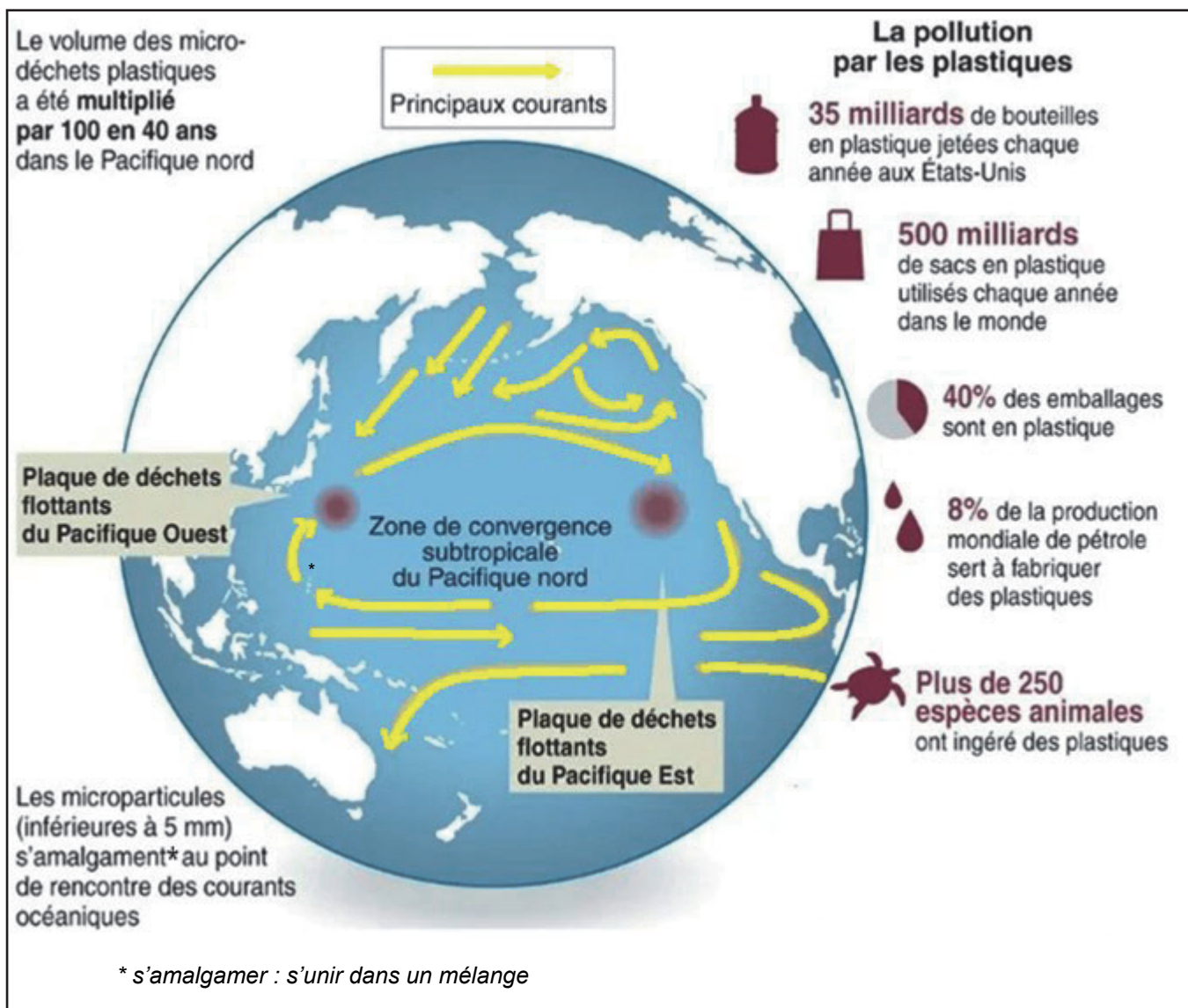
À partir de la **situation d'actualité** :

- 1.1 **Identifier** les différentes fonctions des océans qui garantissent la vie sur Terre.
- 1.2 **Indiquer** trois menaces qui ont conduit à l'organisation du Sommet Océan 2025.
- 1.3 **Préciser** l'objectif visé par ce Sommet.
- 1.4 **Formuler** la problématique évoquée dans la situation d'actualité.

Baccalauréat Professionnel – Toutes spécialités			Session 2026
Épreuve : Prévention – Santé - Environnement			SUJET
26-BCP-PSE-ME2	Durée : 2h00	Coeff : 1	Page 2 sur 11

Le plastique impacte le climat de la planète, mais aussi la qualité des océans.

Document 1 : Un « continent de plastique » dans l’océan Pacifique nord



Sources : NOAA, Plastic Océans, (consulté le 17/10/2025).

À partir du **document 1** :

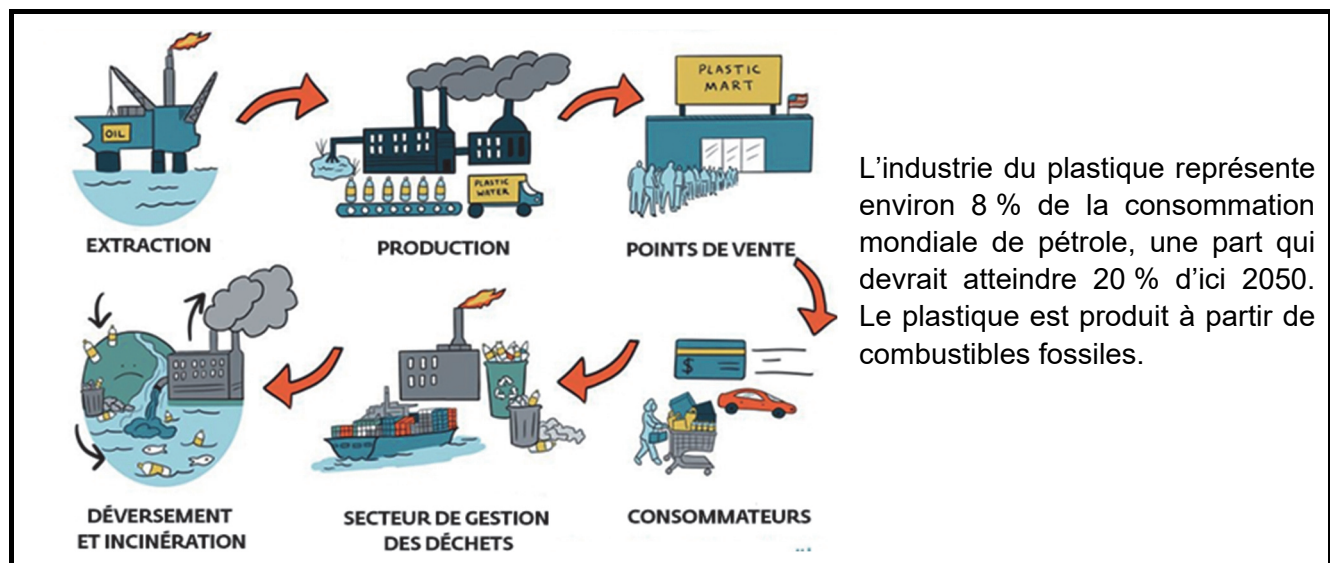
1.5 Expliquer la formation du « continent de plastique » du Pacific Nord.

1.6 Préciser en quoi la pollution de plastique perturbe la biodiversité.

Baccalauréat Professionnel – Toutes spécialités			Session 2026
Épreuve : Prévention – Santé - Environnement			SUJET
26-BCP-PSE-ME2	Durée : 2h00	Coeff : 1	Page 3 sur 11

L'impact des déchets plastiques et de l'industrie du plastique sur le changement climatique est souvent méconnu ou, pire, pris à la légère.

Document 2 : le cycle de vie des plastiques



L'industrie du plastique représente environ 8 % de la consommation mondiale de pétrole, une part qui devrait atteindre 20 % d'ici 2050. Le plastique est produit à partir de combustibles fossiles.

Source : d'après *banquemondiale.org*, (consulté le 07/10/2025).

À partir du **document 2** :

- 1.7 **Nommer** la ressource naturelle utilisée pour la production du plastique.
- 1.8 **Expliquer** en quoi l'industrie du plastique contribue au changement climatique.
- 1.9 **Justifier** l'intérêt d'interdire certains objets en plastique à usage unique (couverts, pailles, assiettes, coton tige) pour contribuer à la lutte contre le changement climatique.
- 1.10 **Proposer** une autre action collective et une action individuelle permettant de réduire la pollution liée à l'usage des plastiques.

Baccalauréat Professionnel – Toutes spécialités			Session 2026
Épreuve : Prévention – Santé - Environnement			SUJET
26-BCP-PSE-ME2	Durée : 2h00	Coeff : 1	Page 4 sur 11

La pollution par les microplastiques et la surpêche compromettent nos ressources alimentaires liées aux produits de la mer.

Document 3 : Les conséquences, de la pollution par les plastiques, de la surpêche sur l'alimentation

Les produits de la mer constituent des ressources alimentaires pour des millions de personnes dans le monde. La surpêche conduit à une forte diminution des stocks de poissons dans les océans. Ce qui menace la biodiversité et réduit les quantités produites par les pêches.

De plus, une étude récente révèle que la qualité des produits de la mer, tels que les poissons et les crustacés est diminuée. Ils sont contaminés par des microplastiques et leur consommation pose des risques pour la santé humaine :

- des effets avérés, notamment des réactions inflammatoires favorisant le vieillissement prématuré des cellules, l'obésité, le diabète, des troubles digestifs et des perturbations hormonales ;
- des effets émergents, en particulier l'affaiblissement des défenses immunitaires.

Des mesures de gestion durable des volumes de pêche et de lutte contre les rejets de déchets plastiques sont désormais indispensables pour préserver ces ressources.

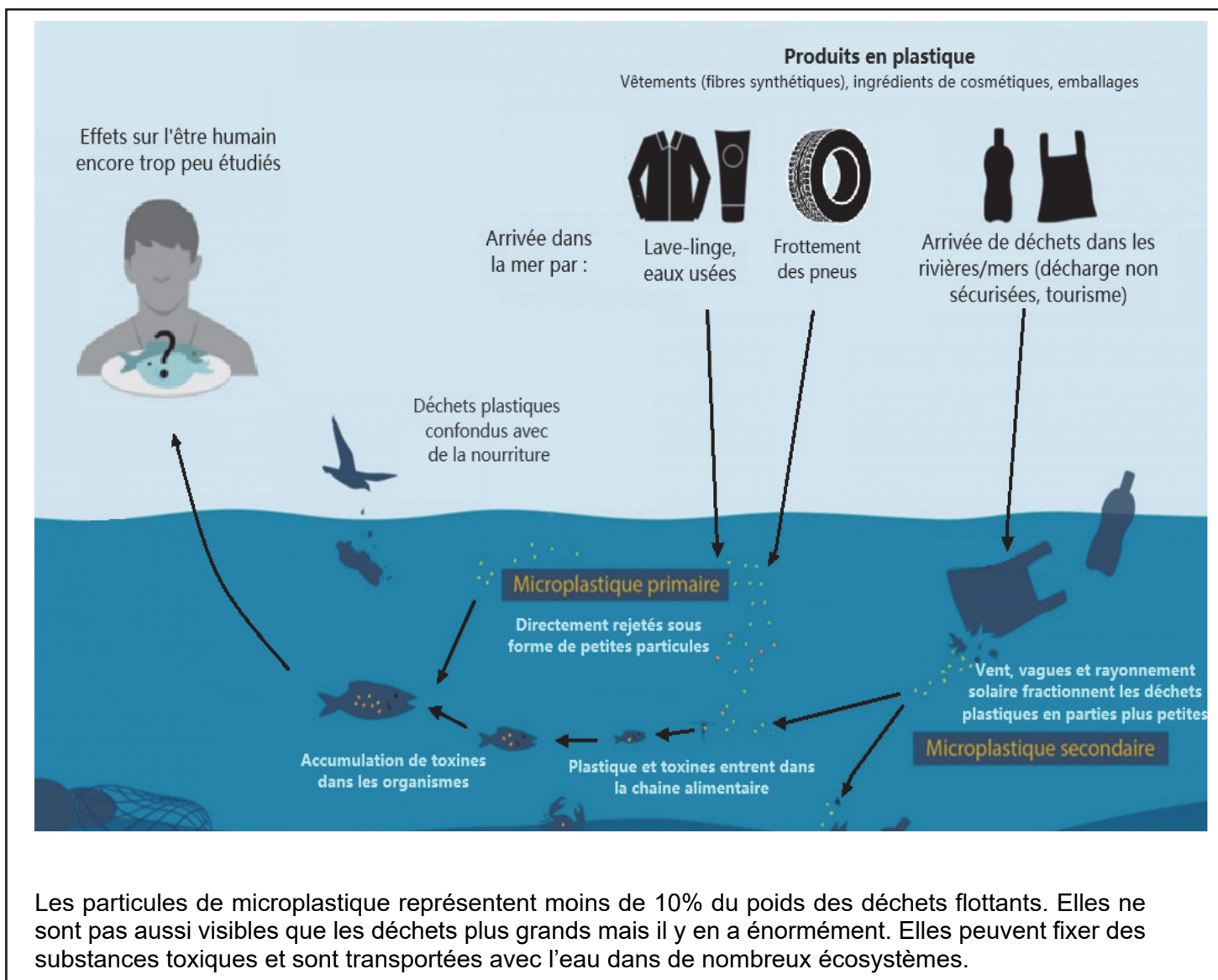
Source : d'après revue environmental science & technology 2024, (consulté le 02/12/2025).

À partir du **document 3** :

- 1.11 Expliquer** la phrase suivante : *la surpêche conduit à une forte diminution des stocks de poissons.*
- 1.12 Nommer** l'agent contaminant responsable d'une baisse de la qualité des produits de la mer.
- 1.13 Identifier** trois conséquences sur la santé humaine de la consommation de produits de la mer contaminés par des microplastiques.
- 1.14 Expliquer** en quoi les risques avérés relèvent du principe de prévention plutôt que de précaution.
- 1.15 Proposer** une mesure collective visant à protéger les consommateurs contre la contamination des aliments par les microplastiques.

Baccalauréat Professionnel – Toutes spécialités			Session 2026
Épreuve : Prévention – Santé - Environnement			SUJET
26-BCP-PSE-ME2	Durée : 2h00	Coeff : 1	Page 5 sur 11

Document 4 : Comment le plastique se retrouve-t-il dans la mer ?



Les particules de microplastique représentent moins de 10% du poids des déchets flottants. Elles ne sont pas aussi visibles que les déchets plus grands mais il y en a énormément. Elles peuvent fixer des substances toxiques et sont transportées avec l'eau dans de nombreux écosystèmes.

Source : d'après simplyscience.ch et europarl.europa.eu, (consulté le 02/12/2025).

À l'aide du **document 4** :

- 1.16 **Différencier** le microplastique primaire du microplastique secondaire.
- 1.17 **Expliquer** la présence des microplastiques dans le corps de certains poissons consommés.
- 1.18 **Argumenter** le choix d'éviter de consommer des poissons de grosses tailles en haut de la chaîne alimentaire pour préserver sa santé.

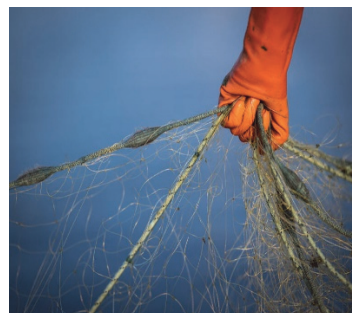
Baccalauréat Professionnel – Toutes spécialités			Session 2026
Épreuve : Prévention – Santé - Environnement			SUJET
26-BCP-PSE-ME2	Durée : 2h00	Coeff : 1	Page 6 sur 11

Situation professionnelle

Dix marins morts et 406 accidents en 2023 : la pêche une profession toujours dangereuse

L'année dernière a été particulièrement meurtrière pour les marins pêcheurs et la profession reste, de loin, la plus exposée aux accidents, selon un rapport du Bureau d'enquête sur les événements de mer qui vient de paraître.

Guillaume Sausse s'estime chanceux. En quatorze ans de pêche, il ne s'est jamais planté d'hameçon dans le bras. Alors il « *touche du bois** », tout en déroulant une liste folle des dangers qui le frôlent : « *Le sol glissant, les caisses qui bougent, le couteau en bandoulière qui risque de vous percer le mollet quand vous vous asseyez... Tout est facteur de risque sur un navire de pêche.* ».



Les accidents sont à la fois plus graves et plus fréquents sur un bateau de pêche, à cause des charges lourdes, du bruit constant, du matériel coupant et des machines, manipulées à des cadences soutenues et en déséquilibre constant. « *Il y a tout pour se faire mal et on travaille beaucoup à genoux ou penché* », raconte Charles Braine, qui s'est lui-même entaillé la main sur huit centimètres avec un couteau de pêche, alors qu'il éviscérerait** des maquereaux à bord, tout en surveillant son GPS. Ce type de coupure est fréquent et entraîne des complications dans la précision des gestes pouvant conduire à des incapacités permanentes.

Ces accidents peuvent être causés par des cadences de travail éreintantes, notamment sur les chalutiers et par le vieillissement de la flotte de bateaux. Les vieux navires sont peu ergonomiques, souvent en cause dans les risques professionnels.

* *touche du bois* : expression populaire pour conjurer le sort

** *éviscérer* : retirer les viscères d'un animal mort pour en assurer la conservation.

Source : d'après Libération journal du 31/05/2024 par Erwan Manac'h, (consulté le 02/12/2025).

À partir de la **situation professionnelle** et du **document A** du dossier ressources :

- 2.1 **Identifier** trois risques professionnels prépondérants sur un chalutier de marins-pêcheurs.
- 2.2 **Démontrer** en quoi la blessure à la main de Charles Braines est un accident de travail.

Lors de l'établissement du document unique de l'évaluation des risques professionnels (DUERP) par le patron du bateau de pêche, plusieurs risques ont été identifiés.

À partir de la **situation professionnelle** et des **documents B, C et D**.

- 2.3 **Identifier** l'évènement dangereux et le dommage dans la situation « d'éviscération » des maquereaux à bord du navire.
- 2.4 **Estimer** le niveau de gravité et la probabilité d'apparition de ce dommage. **Justifier** la réponse.
- 2.5 **Evaluer** la priorité de ce risque.
- 2.6 **Proposer** une mesure de suppression ou réduction du risque et une mesure de protection individuelle permettant d'éviter les coupures avec le couteau de pêche.
- 2.7 **Proposer** pour le risque lié à la chute de plain-pied deux mesures de prévention.

Baccalauréat Professionnel – Toutes spécialités		Session 2026	
Épreuve : Prévention – Santé - Environnement		SUJET	
26-BCP-PSE-ME2	Durée : 2h00	Coeff : 1	Page 7 sur 11

À partir du **document E** :

- 2.8 Identifier** deux acteurs de prévention des risques identifiés en précisant pour chacun s'il s'agit d'un acteur interne ou externe à l'entreprise.
- 2.9 Argumenter** le choix de rechercher la responsabilité pénale des armateurs lors des accidents sur les bateaux de pêche.

Baccalauréat Professionnel – Toutes spécialités			Session 2026
Épreuve : Prévention – Santé - Environnement			SUJET
26-BCP-PSE-ME2	Durée : 2h00	Coeff : 1	Page 8 sur 11

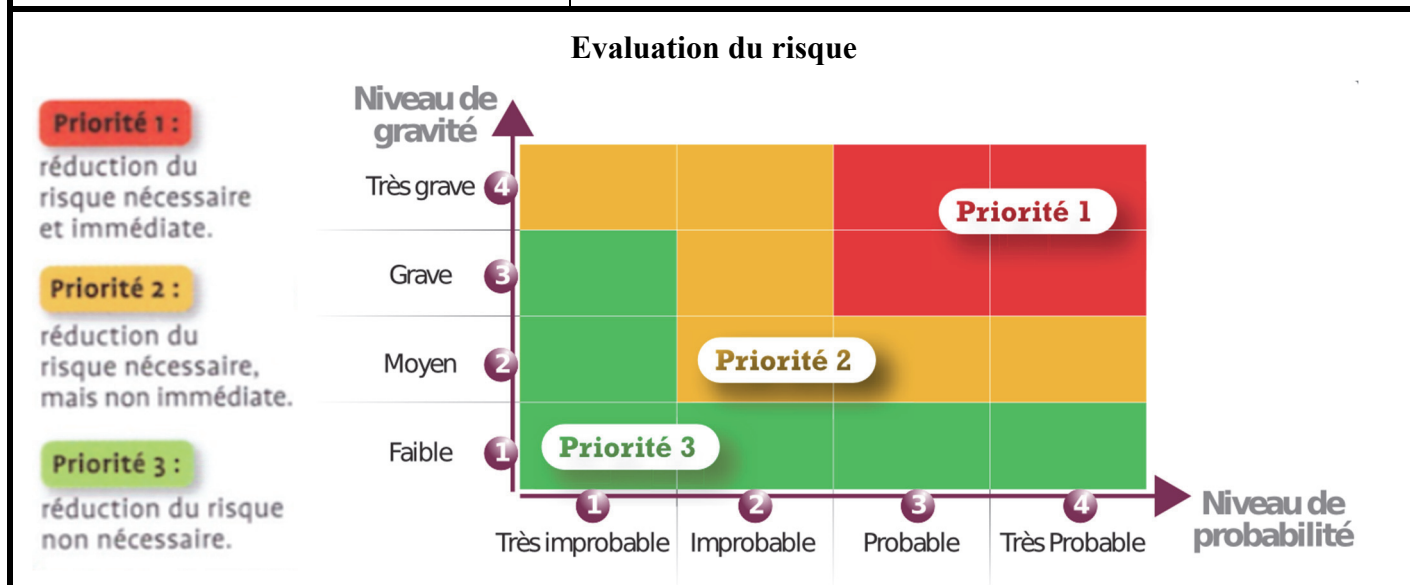
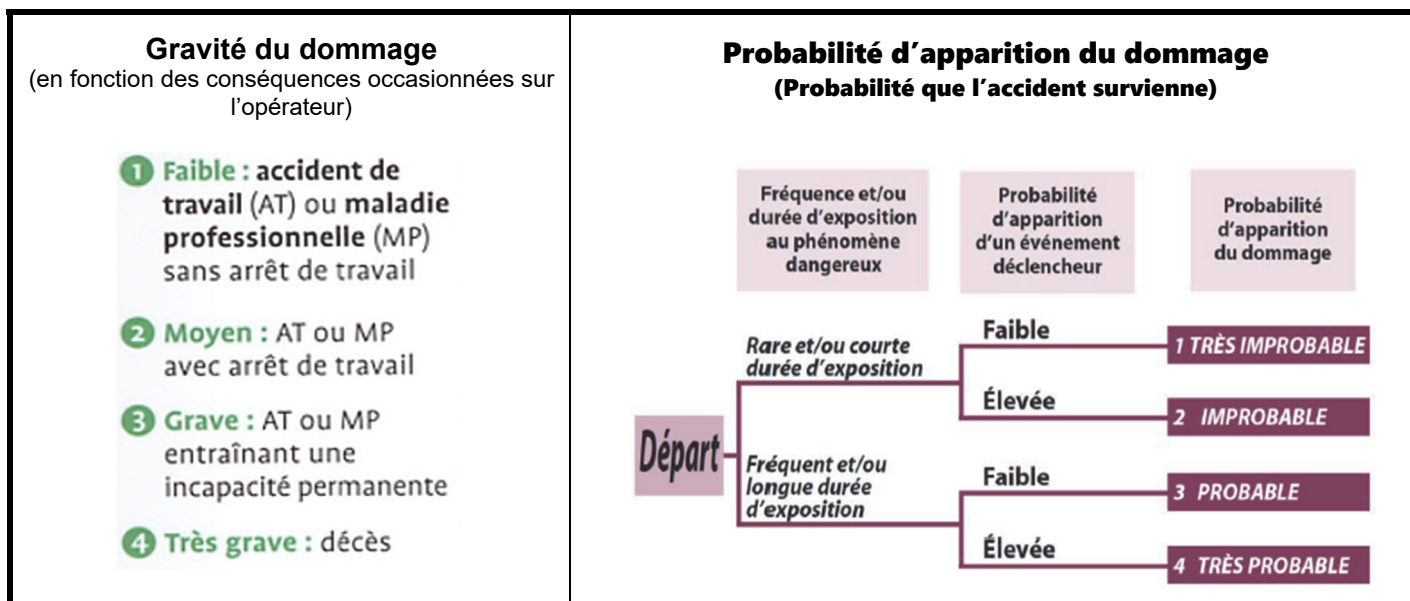
DOCUMENT A : CLASSIFICATION DES RISQUES PROFESSIONNELS

	▶ 1. Risques de chute de plain-pied		▶ 11. Risques et nuisances liés au bruit
	▶ 2. Risques de chute de hauteur		▶ 12. Risques liés aux ambiances thermiques
	▶ 3. Risques liés aux circulations Internes de véhicules et d'engins		▶ 13. Risques d'incendie et d'explosion
	▶ 4. Risques routiers en mission		▶ 14. Risques liés à l'électricité
	▶ 5. Risques liés à la charge physique de travail		▶ 15. Risques liés aux ambiances lumineuses
	▶ 6. Risques liés à la manutention mécanique		▶ 16. Risques liés aux rayonnements
	▶ 7. Risques liés aux produits chimiques, aux émissions et aux déchets		▶ 17. Risques psychosociaux
	▶ 8. Risques liés aux agents biologiques		▶ 18. Risques liés aux vibrations
	▶ 9. Risques liés aux équipements de travail		▶ 19. Risques de heurt, de cognement
	▶ 10. Risques liés aux effondrements et aux chutes d'objets		▶ 20. Risques liés aux pratiques addictives

Source : Brochure « évaluation des risques professionnels », INRS, (consulté le 02/12/2025).

Baccalauréat Professionnel – Toutes spécialités			Session 2026
Épreuve : Prévention – Santé - Environnement			SUJET
26-BCP-PSE-ME2	Durée : 2h00	Coeff : 1	Page 9 sur 11

DOCUMENT B : OUTILS D'ÉVALUATION DES RISQUES



Source : d'après INRS, (consulté le 02/12/2025).

DOCUMENT C : EXTRAIT DU DOCUMENT UNIQUE D'ÉVALUATION DES RISQUES PROFESSIONNELS (DUERP) DU CHALUTIER EN MER

Nature du risque		Risque de chute de plain-pied
Situation dangereuse		Travailler sur un sol glissant et instable
Événement dangereux		Déséquilibre dû aux mouvements du bateau
Domage		Fracture du poignet
Estimation du risque	Gravité	2
	Probabilité d'apparition	4
Niveau de priorité		Réduction du risque nécessaire mais non prioritaire

Source : réalisé par les auteurs

Baccalauréat Professionnel – Toutes spécialités		Session 2026	
Épreuve : Prévention – Santé - Environnement		SUJET	
26-BCP-PSE-ME2	Durée : 2h00	Coeff : 1	Page 10 sur 11

DOCUMENT D : MESURES DE PRÉVENTION ADAPTÉES AU TRAVAIL SUR LES BATEAUX DE PÊCHE

Prévention des TMS (Troubles Musculo-Squelettiques)	Manutention	Utilisation d'aides mécaniques (treuils, chariots) pour les charges lourdes (caisses de poisson, filets)
	Postures	Formation aux gestes et postures, rotation des tâches pour éviter la répétition des mêmes mouvements
	Équipements	Gants adaptés, vêtements de protection contre le froid et l'humidité
Prévention des risques liés au froid et à l'humidité	Vêtements	Combinaisons étanches et isolantes, couches adaptées à la météo
	Aménagement	Locaux chauffés pour les pauses, possibilité de se changer et de se sécher
Prévention des risques chimiques et biologiques	Produits dangereux	Stockage sécurisé des carburants, produits de nettoyage, respect des consignes d'utilisation
	Hygiène	Nettoyage régulier des surfaces pour éviter les moisissures et les allergies (poissons, crustacés)

Source : d'après inrs.fr, (consulté le 02/12/2025).

DOCUMENT E : ACTIONS POUR AMÉLIORER LES CONDITIONS DE TRAVAIL DES TRAVAILLEURS SUR LES BATEAUX DE PÊCHE

Ces enjeux seront au cœur d'une « conférence sociale maritime » qui doit se tenir en septembre, à l'initiative du secrétaire d'Etat à la Mer, Hervé Berville. Syndicats de marins et associations de prévention espèrent qu'elle sera l'occasion d'instaurer une cotisation des armateurs* dédiée aux accidents du travail et maladies professionnelles, qui n'existe pas pour les marins à la différence des autres professions.

« Nous attendons beaucoup de cette conférence sociale, parce qu'il y a des choses à faire pour diminuer l'accidentologie. Changer les mentalités, les façons de travailler, c'est un travail de long terme qui demande des moyens, il faut également beaucoup plus mobiliser les CSE », insiste Françoise Le Berre, directrice de l'institut maritime de prévention. Avec son équipe et l'aide de l'inspection du travail, ils tentent de sensibiliser 30 000 marins, tous secteurs confondus, à la santé et sécurité au travail.

*armateur : personne qui exploite les navires marchands ou de pêche.

Source : d'après l'article de Libération journal du 31/05/2024 par Erwan Manac'h, (consulté le 02/12/2025).

Baccalauréat Professionnel – Toutes spécialités		Session 2026	
Épreuve : Prévention – Santé - Environnement		SUJET	
26-BCP-PSE-ME2	Durée : 2h00	Coeff : 1	Page 11 sur 11